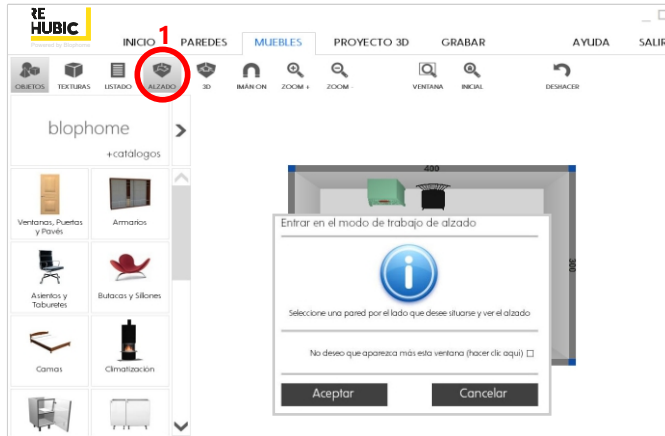


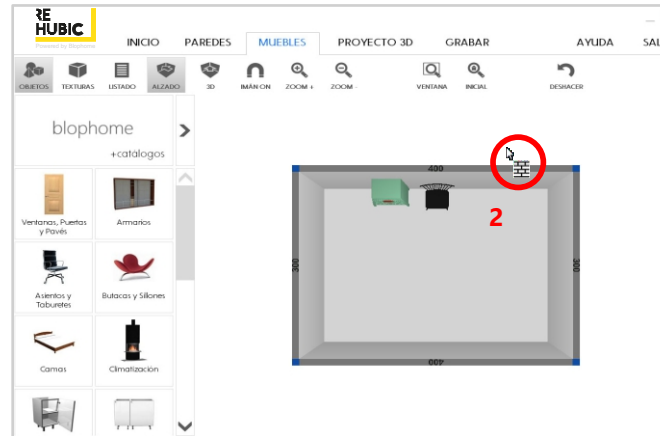
Ayuda REHUBIC

Revestir Paredes o Suelo en Modo Trabajo en Alzado

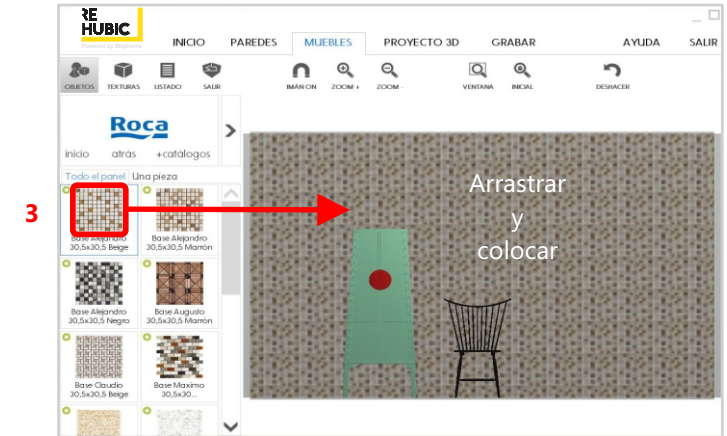
1 de 5



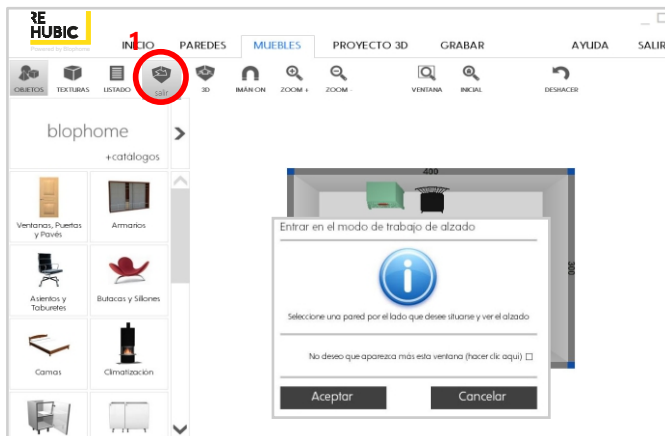
1. Seleccionar Alzado



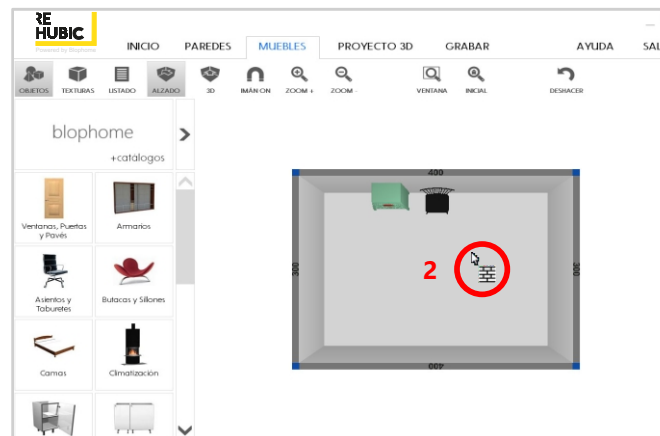
2. Seleccionar pared



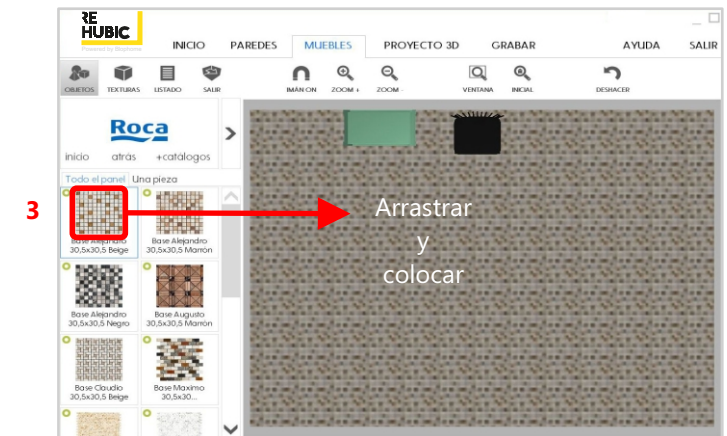
3. Revestir



1. Seleccionar Alzado



2. Seleccionar suelo



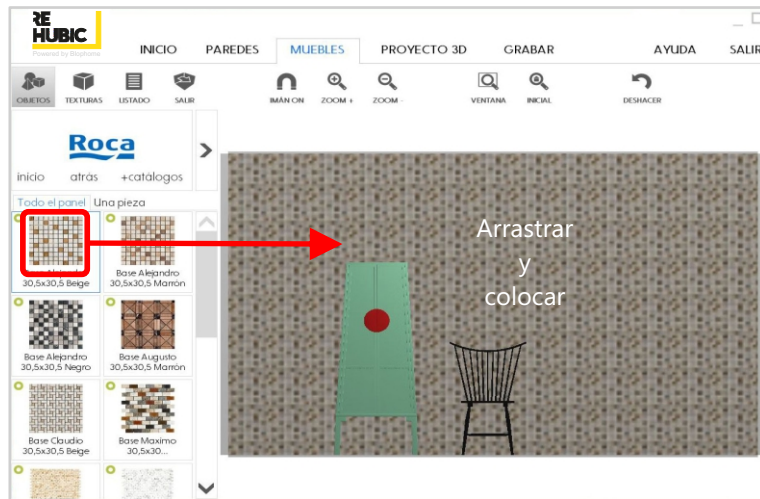
3. Revestir

Ayuda REHUBIC

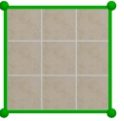
Revestir Paredes o Suelo en Modo Trabajo en Alzado

2 de 5

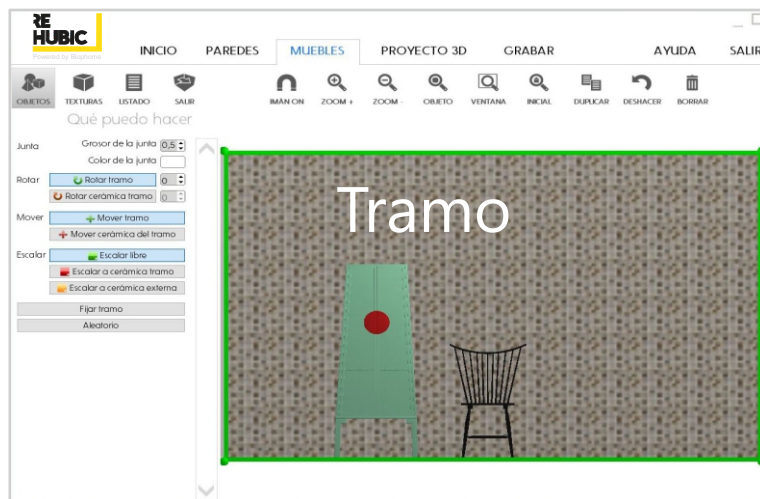
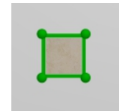
Ventana ¿Que puedo hacer?



Creara un tramo de toda la pared con cerámica



Creara un tramo de una sola pieza de cerámica



Para rotar aquí

Para rotar aquí



¿Que puedo hacer?

Ayuda REHUBIC

Revestir Paredes o Suelo en Modo Trabajo en Alzado

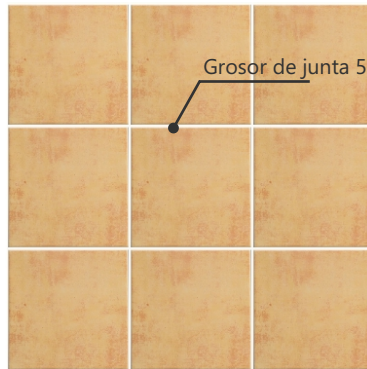
3 de 5

Ventana ¿Que puedo hacer?

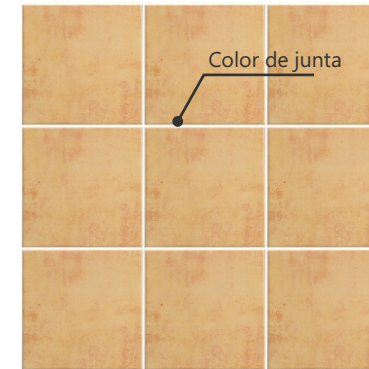
Cambiar grosor de junta

Qué puedo hacer

Junta Grosor de la junta 0,5 Color de la junta



Cambiar color de junta

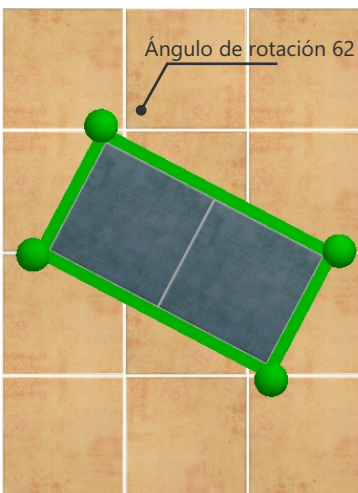
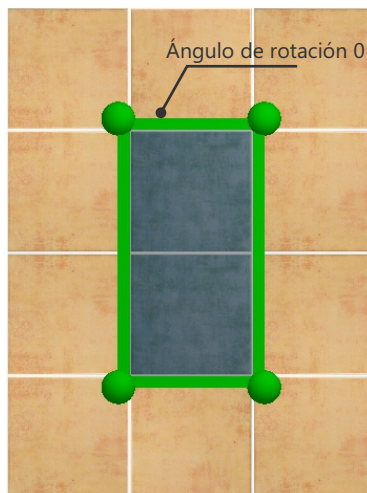


Rotar tramo

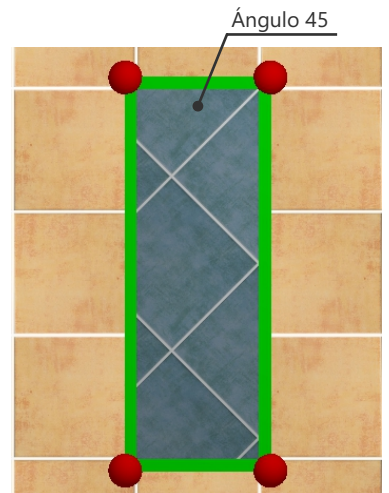
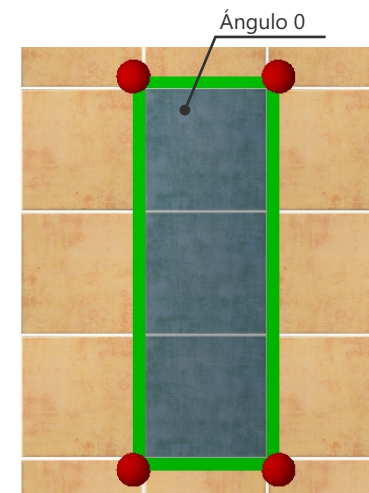
Rotar

☒ Rotar tramo 0

☐ Rotar cerámica tramo 0

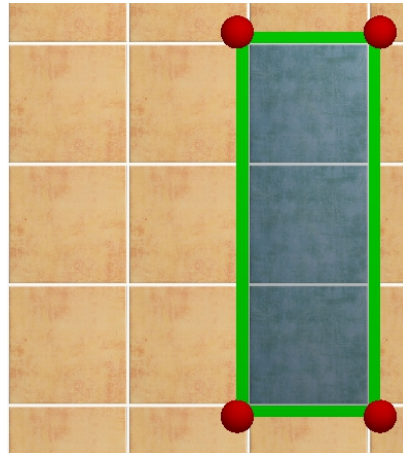
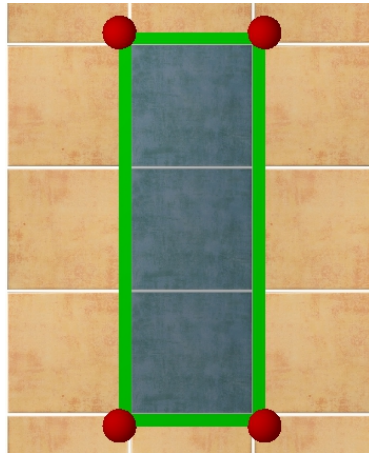
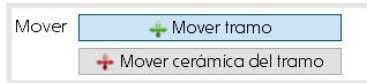


Rotar cerámica del tramo

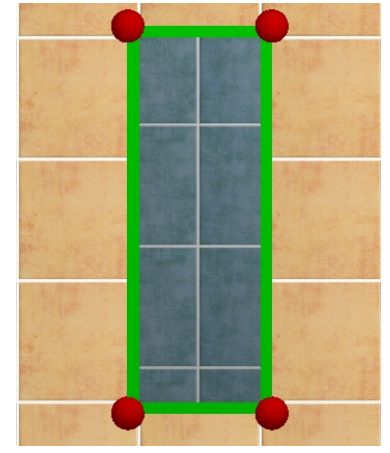
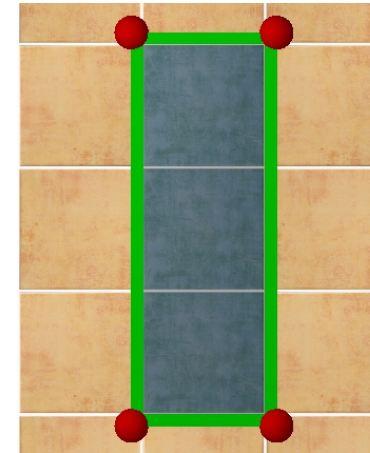


Ventana ¿Que puedo hacer?

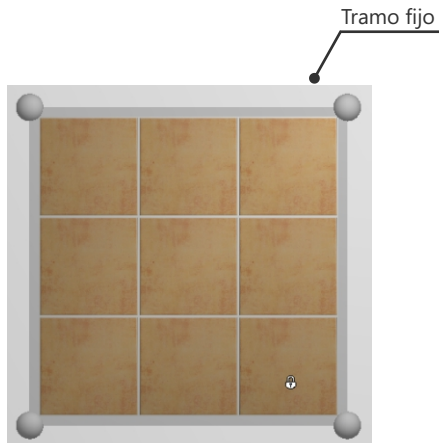
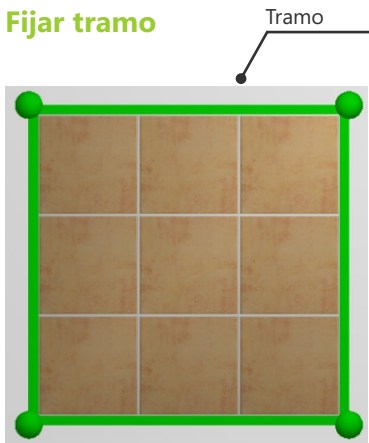
Mover tramo



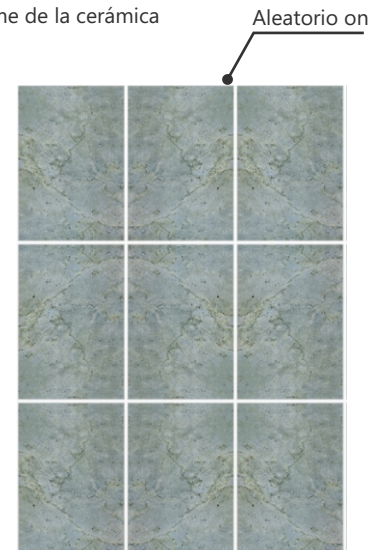
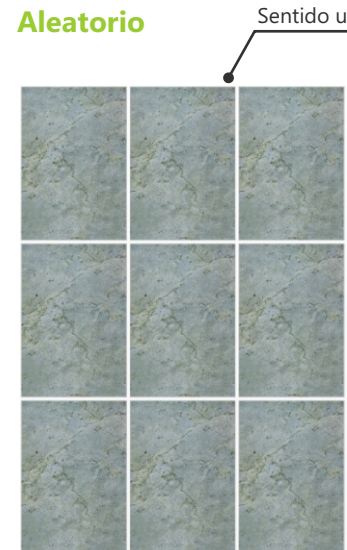
Mover cerámica del tramo



Fijar tramo

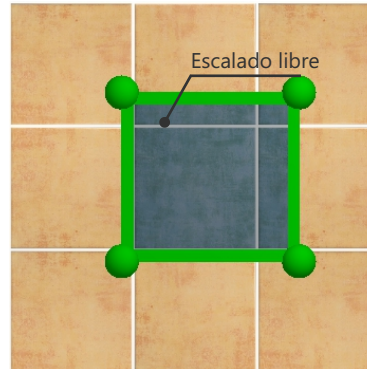
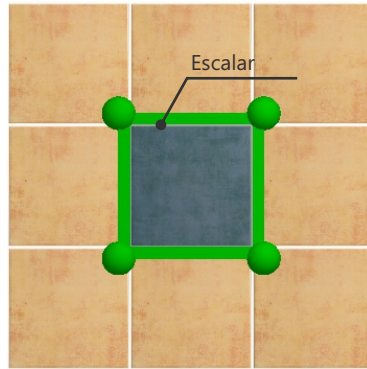


Aleatorio

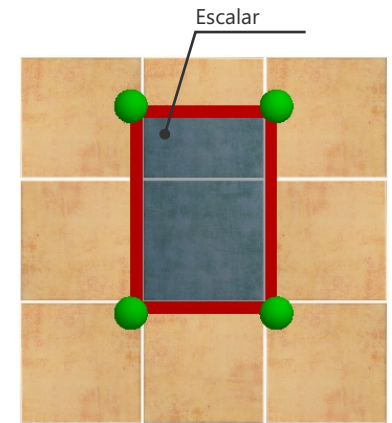
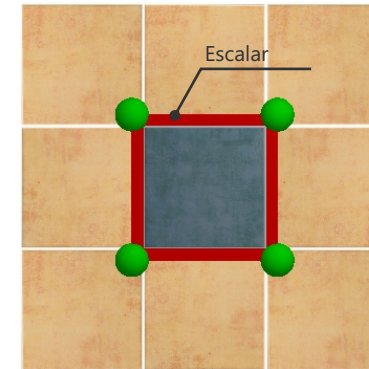


Ventana ¿Que puedo hacer?

Escalar libre



Escalar a cerámica tramo



Escalar a cerámica externa

