

Render Realista



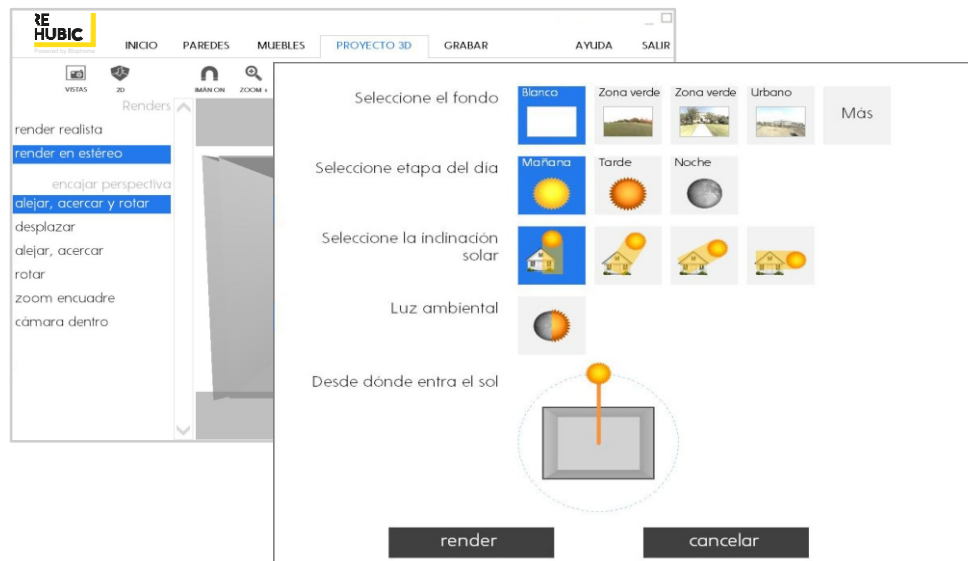
Render realista

Selección de Fondo: click sobre el fondo que desea; encontrara diferentes tipos de entorno; agregando luz exterior con paisajes al proyecto

Selección etapa del día: mañana, tarde o noche

Selección inclinación solar: ubicación del sol

Haga click en el sol y mueva el cursor alrededor del sol para definir la entrada de luz del sol a su proyecto



Render en estéreo

Más parámetros ESTEREO (3D) GAFAS

Si dispone de la configuración necesaria, podrá ver las fotos en 3D igual que en el cine.

Si tiene los drivers para formato JPS y dispone de monitor y tarjeta gráfica compatibles con este formato podrá generar perspectiva estéreo.