

## Seleccionar un objeto simple

**Rotación :** Editando el numero o con las flechas nos rotara el objeto en las coordenadas x,y (planta)

### Altura de colocación :

Editando el numero o con las flechas nos cambiara la altura de colocación respecto el suelo

**Distancia a:** al hacer clic en la flecha nos iremos al objeto y seleccionaremos la distancia que deseemos modificar

**Largo :** Editando el numero o con las flechas nos modifica la medida

**Alto :** Editando el numero o con las flechas nos modifica la medida

**Ancho :** Editando el numero o con las flechas nos modifica la medida

Qué puedo hacer

rotación ▼ 180,0 ▲

alt. colocación ▼ 0,0 ▲

distancia a ▼ 0,0 ▲

largo ▼ 63,0 ▲

fondo ▼ 35,2 ▲

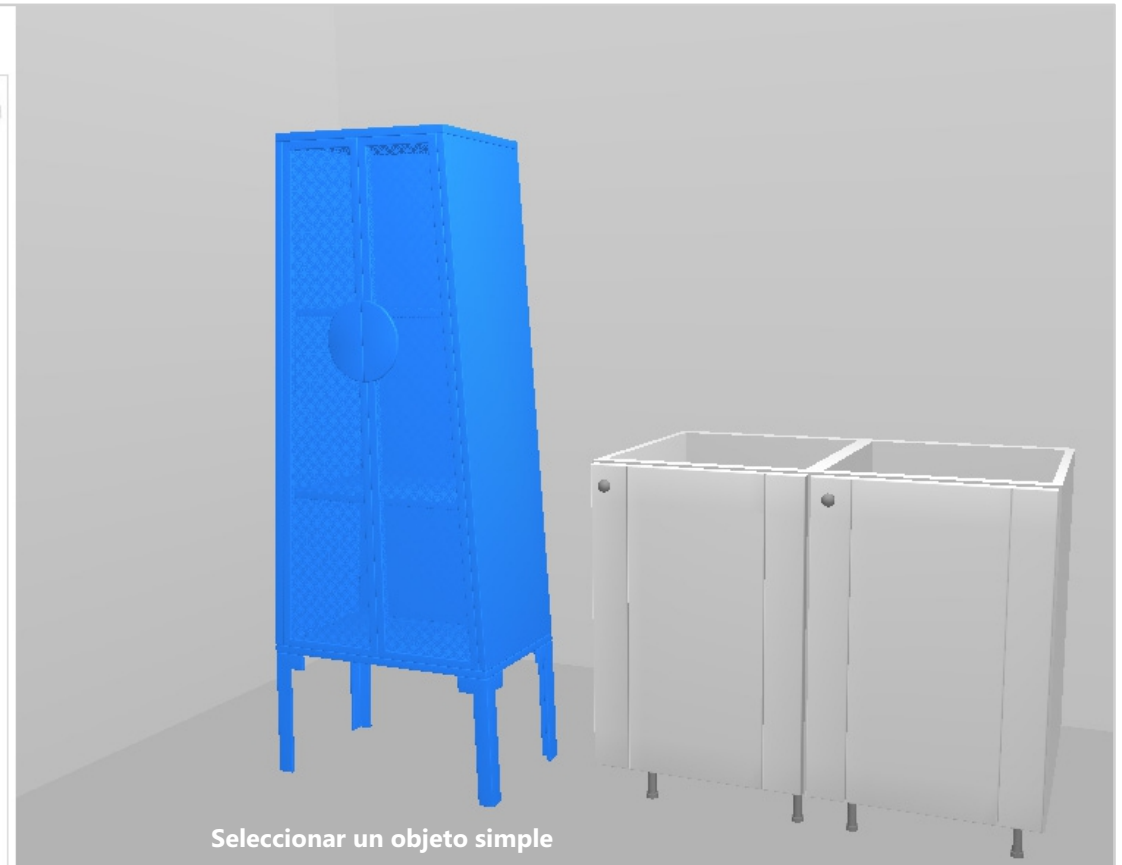
alto ▼ 160,0 ▲

Editar / Cambiar texturas

Visible / Invisible

Bloquear / Desbloquear

Información



**Cambiar texturas :** desde aquí también podemos cambiar las texturas, al hacer clic nos aparecerán las librerías de texturas y las capas del objeto, nos indica que textura tiene cada capa, y podemos arrastrar y colocar también de la librería de texturas a la capa.

**Intercambiar el dibujo :** Solo posible en ciertos objetos

**Visible / Invisible:** Ocultar objetos

**Bloquear / Desbloquear :** Bloquea la posición del objeto y sus dimensiones

**Información:** información adicional del objeto

## Seleccionar un objeto con series y objetos vinculados y acabados

**Rotación :** Editando el numero o con las flechas nos rotara el objeto en las coordenadas x,y (planta)

### Altura de colocación :

Editando el numero o con las flechas nos cambiara la altura de colocación respecto el suelo

**Distancia a:** al hacer clic en la flecha nos iremos al objeto y seleccionaremos la distancia que deseemos modificar

**Largo :** Editando el numero o con las flechas nos modifica la medida

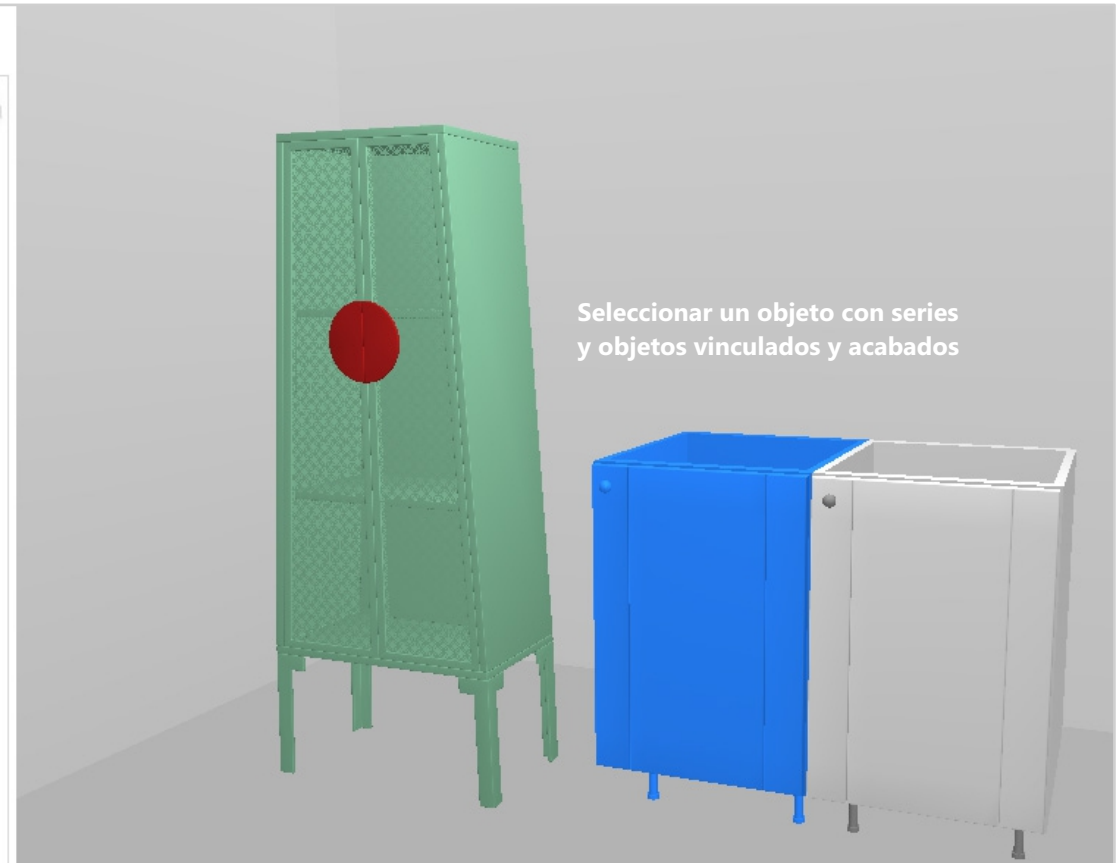
**Alto :** Editando el numero o con las flechas nos modifica la medida

**Ancho :** Editando el numero o con las flechas nos modifica la medida

Qué puedo hacer

rotación	▼	180,0	▲
alt. colocación	▼	8,0	▲
distancia a	▼	0,0	▲
			largo
			fondo
			alto
	▼	20,0	▲
	▼	62,2	▲
	▼	88,0	▲

- Cambio de serie
- Cambio de color
- Abrir / Cerrar
- Visible / Invisible
- Bloquear / Desbloquear
- Información



**Cambio de serie :** nos aparecen tres opciones:

**Muebles bajos:** en este caso inactivo

**Puertas:** nos presentara los estilos de puerta

**Tiradores:** nos presentara los tiradores

**Cambio de color:** Nos aparecen las opciones de acabado definidas por el fabricante

**Visible / Invisible:** Ocultar objetos

**Bloquear / Desbloquear :** Bloquea la posición del objeto y sus dimensiones

**Información:** información adicional del objeto

## Seleccionar varios objetos con series y objetos vinculados y acabados

### Altura de colocación :

Editando el numero o con las flechas nos cambiara las alturas de colocación respecto el suelo de los objetos seleccionados

### Cambio de serie :

nos aparecen tres opciones:

**Muebles bajos:** en este caso inactivo

**Puertas:** nos presentara los estilos de puerta

**Tiradores:** nos presentara los tiradores

**Cambio de color:** Nos aparecen las opciones de acabado definidas por el fabricante

**Abrir / Cerrar :** Nos abre las puertas

**Visible / Invisible:** Ocultar objetos

**Bloquear / Desbloquear :** Bloquea la posición del objeto y sus dimensiones

**Agrupar objetos:** Unir varios objetos como si fuesen solo uno

**Desagrupar objetos:** Descomponer el grupo de objetos en sus nativos

Qué puedo hacer

alt. colocación ▼ 15,0 ▲

Cambio de serie

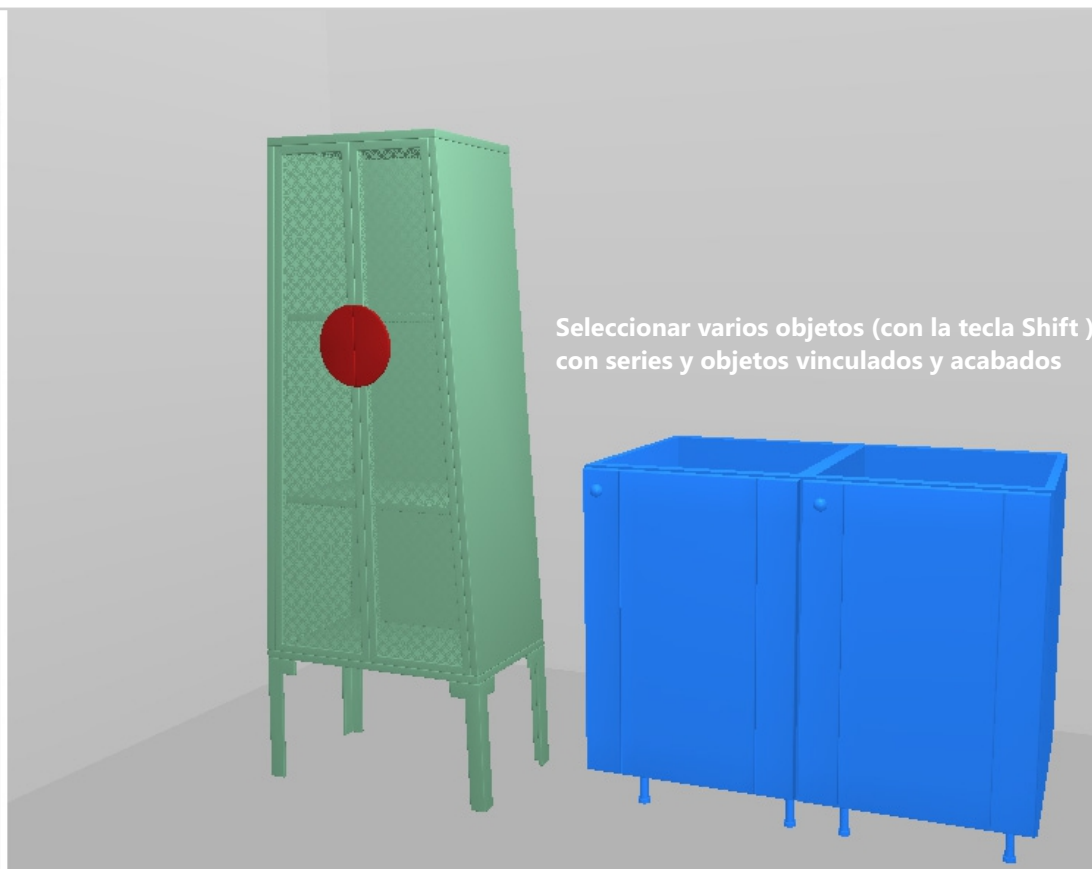
Cambio de color

Abrir / Cerrar

Visible / Invisible

Bloquear / Desbloquear

Agrupar objetos



## Combinación modificadores de tamaño



**largo** ▼ 63,0 ▲

**fondo** ▼ 35,2 ▲

**alto** ▼ 160,0 ▲

### Largo y Fondo :

Al conectar estos dos modificadores y cambiar los datos de uno de ellos: por ejemplo el largo; modificara proporcionalmente el fondo, y viceversa



**largo** ▼ 63,0 ▲

**fondo** ▼ 35,2 ▲

**alto** ▼ 160,0 ▲

### Fondo y Alto :

Al conectar estos dos modificadores y cambiar los datos de uno de ellos: por ejemplo el alto; modificara proporcionalmente el fondo, y viceversa



**largo** ▼ 63,0 ▲

**fondo** ▼ 35,2 ▲

**alto** ▼ 160,0 ▲

### Largo y Alto :

Al conectar estos dos modificadores y cambiar los datos de uno de ellos: por ejemplo el alto; modificara proporcionalmente el largo, y viceversa



**largo** ▼ 63,0 ▲

**fondo** ▼ 35,2 ▲

**alto** ▼ 160,0 ▲

### Largo, Fondo y Alto :


Al conectar todos los modificadores y cambiar los datos de uno de ellos modificara proporcionalmente los dos restantes


Qué puedo hacer


rotación ▼ 180,0 ▲

alt. colocación ▼ 0,0 ▲

distancia a ▼ 0,0 ▲

 largo ▼ 63,0 ▲

 fondo ▼ 35,2 ▲

 alto ▼ 160,0 ▲

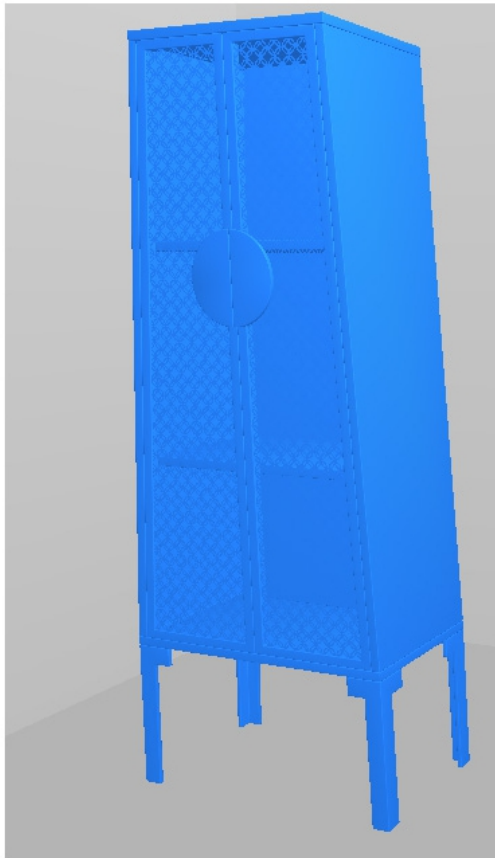
Editar / Cambiar texturas

Intercambiar el dibujo

Visible / Invisible

Bloquear / Desbloquear

Información



Haciendo clic en los corchetes se ponen de color rojo; sirven para bloquear o desbloquear el largo; fondo y/o alto